



Philips DryCare Advanced
Suszarka do włosów

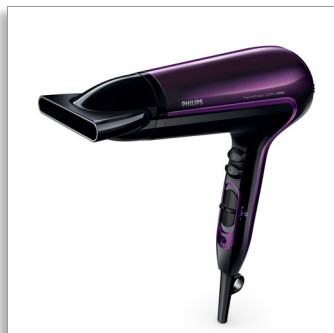
ThermoProtect i pielęgnacja

jonowa

2200 W

Pielęgnacja jonowa

Dyfuzor masujący



HP8233/00

Szybkie suszenie w niższej temperaturze dzięki ThermoProtect

z dyfuzorem masującym i nasadką modelującą 11 mm.

Chroń swoje włosy, nie rezygnując z szybkiego suszenia. Suszarka oferuje różne ustawienia szybkości i temperatury. Jest również wyposażona w funkcję ThermoProtect służącą do szybkiego suszenia w stałej, łagodnej temperaturze, a także w funkcje pielęgnacji jonowej i dodatkowego nadmuchu TurboBoost.

Doskonale wystylizowane włosy

- Profesjonalna moc 2200 W pozwala uzyskać efekty jak w salonie
- Bardzo wąska nasadka modelująca 11 mm umożliwia precyzyjne modelowanie
- Zwiększa objętość i wzmacnia loki, delikatnie masując głowę
- Dodatkowy nadmuch turbo pozwala na błyskawiczne suszenie
- Sześć regulowanych ustawień szybkości i temperatury zapewnia pełną kontrolę
- Zimny nadmuch pozwala utrwalić fryzurę

Mniejsza szkodliwość dla włosów

- Ustawienie temperatury ThermoProtect
- Pielęgnacja jonowa zapewnia proste i lśniące włosy
- Lepsza pielęgnacja dzięki elementom ceramicznym emitującym ciepło podczerwone

Wygodne użytkowanie

- Eleganckie, kobiece wzornictwo podkreślające wydajność i jakość
- Przewód zasilający 1,8 m
- Zaczep do zawieszania pozwala na wygodne przechowywanie



asimpleswitch.com

PHILIPS

Zalety

Wyjątkowa konstrukcja



Ta suszarka odzwierciedla nowoczesne, wyrafinowane podejście do wzornictwa. Łagodne, płynne kontury i wydłużone proporcje subtelnie przywodzą na myśl kobiecość. Z kolei precyzyjne detale oraz wysokiej jakości materiały i wykończenie są dowodem na doskonałą wydajność produktu.

Ustawienie temperatury ThermoProtect



Funkcja kontroli temperatury ThermoProtect zapewnia optymalną temperaturę suszenia oraz dodatkową ochronę przed przegrzaniem włosów. Przy identycznym, mocnym nadmuchu powietrza uzyskasz skuteczne suszenie bez niszczenia włosów.

Profesjonalna moc 2200 W



Ta profesjonalna suszarka o mocy 2200 W zapewnia silny nadmuch. Połączenie mocy i prędkości sprawia, że suszenie i układanie włosów jest szybsze i prostsze.

Pielęgnacja jonowa



Zadbaj o swoje włosy dzięki pielęgnacji jonowej. Naładowane ujemnie jony zapobiegają elektryzowaniu się, poprawiają stan włosów i wygładzają łuski włosów, dodając fryzurze blasku i połysku. Rezultat to gładkie i proste włosy o pięknym blasku.

Ustawienia szybkości i temperatury



Wymaganą prędkość i temperaturę można dostosować w celu ułożenia idealnej fryzury.

Sześć różnych ustawień zapewnia pełną kontrolę i pozwala precyzyjnie wykonać idealną fryzurę dostosowaną do Twoich potrzeb.

Bardzo wąska nasadka modelująca 11 mm



Bardzo wąska nasadka modelująca skupia strumień powietrza w otworze o szerokości 11 mm, umożliwiając precyzyjne modelowanie konkretnych obszarów. Doskonale sprawdza się przy wprowadzaniu ostatnich poprawek i nadawaniu fryzurze stylu.



Zielone logo firmy Philips

„Zielone” produkty firmy Philips zapewniają niższe zużycie energii i redukcję emisji dwutlenku węgla. Jak? Oferują one znacznie lepsze rozwiązania środowiskowe w jednym lub kilku obszarach ekologicznych firmy Philips: wydajności energetycznej, opakowaniu, wykorzystaniu niebezpiecznych substancji, wadze, recyklingu i wyrzucaniu zużytych produktów oraz trwałości.

Dane techniczne

Dane techniczne

- Napięcie: 220–240 V
- Częstotliwość: 50–60 Hz
- Moc: 2200 W
- Moc: 2200 W
- Kolor/wykończenie: Błyszczący czarny z fioletowym akcentem
- Materiał obudowy: PC
- Silnik: Silniczek prądu stałego
- Długość przewodu: 1,8 m

Właściwości

- Składany uchwyt: Nie
- Zimny nadmuch
- Przełącznik napięcia sieciowego: Nie
- Etui podróżne: Nie
- Powłoka ceramiczna: Element ceramiczny
- Pielęgnacja jonowa
- Uchwyt do zawieszania
- Dyfuzor: Dyfuzor masujący

- Nasadka / koncentrator: Bardzo wąska nasadka modelująca 11 mm
- Liczba nasadek: 2
- Dodatkowy nadmuch turbo

Serwis

- 2 lata gwarancji

Waga i wymiary

- Wymiary opakowania zbiorczego:
Długość = 63 cm, Szerokość = 35 cm,
Wysokość = 25 cm
- Waga opakowania zbiorczego: 6,3 kg
- Wymiary opakowania pojedynczego:
Głębokość = 11 cm, Wysokość = 23 cm,
Szerokość = 31 cm
- Waga opakowania pojedynczego: 1 kg
- Wymiary produktu: Szerokość = 22 cm,
Wysokość = 31 cm, Długość = 10 cm
- Waga produktu (bez opakowania): 0,6 kg



Data wydania 2016-09-08

Wersja: 11.0.1

EAN: 08 71010 36020 40

© 2016 Koninklijke Philips N.V.
Wszelkie prawa zastrzeżone.

Dane techniczne mogą ulec zmianie bez powiadomienia.
Znaki towarowe są własnością Koninklijke Philips N.V.
lub własnością odpowiednich firm.

www.philips.com